



CURRICULUM

FUNDACIÓN

OZMAQ fue fundada en 1983 en San Luis Potosí con el firme objetivo de dar soporte a la creciente Industria de la región. Es una empresa enfocada 100% al mercado industrial y proporcionando la más amplia gama de productos y servicios de calidad.

Con cuatro unidades de negocio:

- Ventas de equipos nuevos y usados
- Alquiler de equipos a corto y largo plazo
- Servicio de mantenimiento.
- Accesorios y repuestos para equipos .

Nuestro valor agregado es la consultoría que brindamos a nuestros clientes en la búsqueda de soluciones a sus necesidades en áreas como seguridad operacional, programas de eficiencia, mejores prácticas y tecnologías.

Gracias a esto nuestros clientes han generado extraordinarios ahorros y ganancias.



FLOTA DE RENTA

Poseemos una de las flotas de alquiler de Montacargas más grandes del Centro de México, respaldada por el servicio PREMIUM "Full Service", con más de 500 montacargas; alrededor de 50 plataformas elevadoras; así como robots de demolición de la marca BROKK.



MISIÓN

Somos una empresa de Atención al Cliente que entrega soluciones Innovadoras y sustentables en un ambiente de crecimiento y colaboración.

PROPÓSITO

Impulsamos la sustentabilidad de las personas de la forma más innovadora posible.

VALORES

Innovación

Evolucionamos y provocamos el cambio con creatividad, flexibilidad y excelencia



Energía

Compartimos nuestra pasión por lo que hacemos, concientes que trabajando en equipo llegamos más lejos y somos mejores.



Sustentabilidad

Generamos soluciones a largo plazo. Estamos comprometidos con el bienestar de los demás y nuestro entorno. Utilizamos los recursos de la manera más eficiente posible.



LOGROS Y RECONOCIMIENTOS

- ★ 1999 Clark Parts Performance Award.
- ★ 2010 Clark Dealer of Distinction.
- ★ 2011 Clark Dealer of Merit.
- ★ 2013 Clark Dealer of Merit.
- ★ 2014 Clark Dealer of Merit.
- ★ 2016 Certificación ISO 9000:2008.
- ★ 2017 Clark Dealer of Merit.
- ★ 2017 Clark Dealer Ambassador.
- ★ 2017 Clark Parts Performance.
- ★ 2018 Clark Dealer of Merit.
- ★ 2018 Clark Mexico Big Hitter.
- ★ 2018 MHEDA Good Member.
- ★ 2018 Inaguración Service Center S.L.P.
- ★ 2020 Clark Dealer of Excellence.
- ★ 2021 Clark Dealer of Merit.



INFRAESTRUCTURA Y CAPITAL HUMANO

San Luis Potosí (Matriz)

2500 m2 Matriz
1330 m2 Service Center
390 m2 Oficinas
350 m2 Almacén

31 Técnicos
15 Coordinadores
3 Vendedores
22 Administrativos
7 Gerentes
2 Directores
1 CEO



Querétaro

750 m2 Total
80 m2 Oficinas
70 m2 Almacén
400 m2 Taller

11 Técnicos
1 Coordinador
3 Vendedores
4 Administrativos
1 Gerente general



INFRAESTRUCTURA Y CAPITAL HUMANO

Aguascalientes

540 m2 Total
100 m2 Oficinas
80 m2 Almacén
300 m2 Taller

5 Técnicos
1 Coordinador
2 Vendedor
2 Administrativos
1 Gerente general



Irapuato

850 m2 Total
12 m2 Oficinas
70 m2 Almacén
500 m2 Taller

4 Técnicos
1 Coordinador
2 Vendedores
1 Administrativo
1 Gerente general



SEGURIDAD

"La seguridad sobre todas las cosas"

Nuestros instructores están capacitados por el fabricante y certificados por la Secretaría de Trabajo y Seguridad Social (STPS) de México, lo que les permite capacitar a otros en la operación segura de equipos; aumentando la seguridad para la gestión de flotas, operadores de montacargas y peatones.

Hemos capacitado a más de 400 operadores. Nuestros talleres de montacargas y plataformas aéreas son la piedra angular para construir una cultura de seguridad dentro de las organizaciones.



EQUIPOS CONFIABLES

Todos los equipos de línea que ofrece OZMAQ, son de Fabricantes reconocidos con gran trayectoria, con sistema de calidad y cumplen con las normas ANSI, ASME, OSHA, CE y UL.

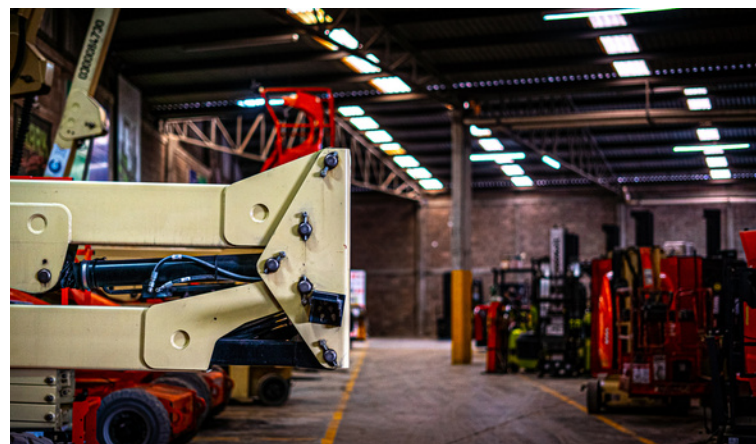
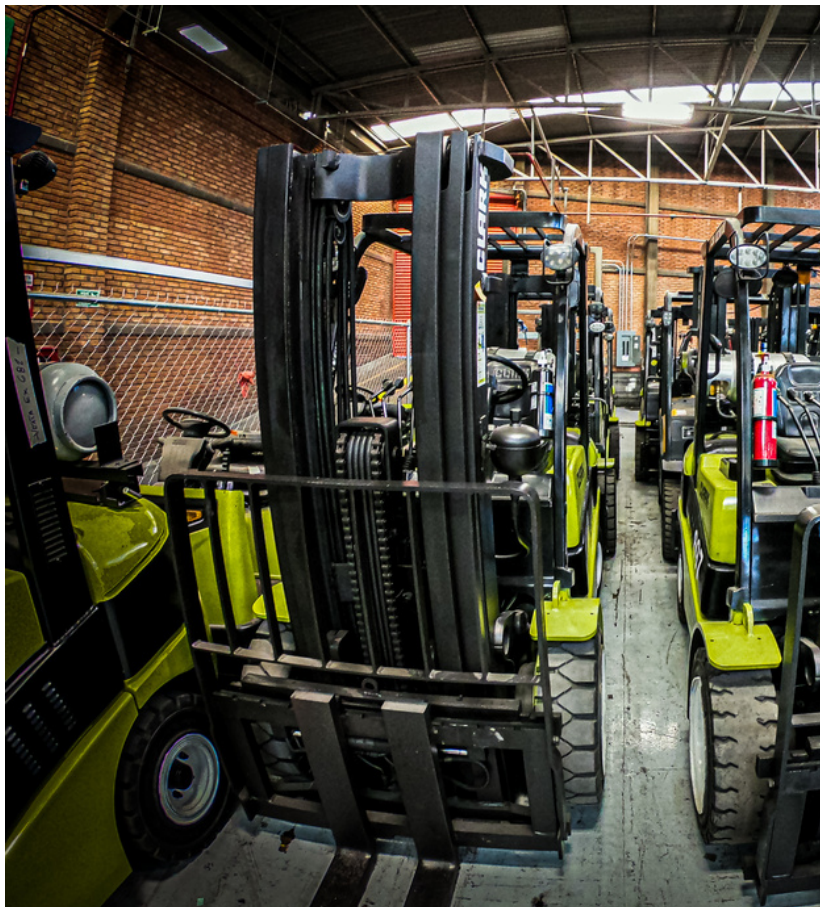
Hechos por fabricantes con amplia experiencia en fabricación y diseño, orientado hacia la seguridad, ergonomía, productividad y durabilidad.

El mantenimiento hecho por OZMAQ a estos equipos está orientado a mantener la seguridad que estos ofrecen, así como su productividad.



PERSONAL TÉCNICO CALIFICADO

Nuestro personal técnico recibe capacitación periódica en las siguientes áreas: Lineamientos y políticas Ozmaq, prevención de riesgos y accidentes, actualizaciones técnicas directamente de nuestros proveedores, operación segura de montacargas y plataformas aéreas, reparación segura de montacargas eléctricos, de combustión interna y sistemas hidráulicos.



PARTES ORIGINALES



Somos el mayor distribuidor de partes originales CLARK de Latinoamérica. Contamos con un inventario de partes valuado en \$800,000 USD exclusivamente para montacargas CLARK. También contamos con todo el soporte de refacciones originales para las marcas JLG y BROKK.

RESUMEN DE LÍNEA DE PRODUCTOS

Manejo de materiales

CLARK



HELI



RESUMEN DE LÍNEA DE PRODUCTOS

Trabajo en altura



RESUMEN DE LÍNEA DE PRODUCTOS

Demolición y minería

BROKK[®]



Montacargas especializados

The Landoll logo, featuring the word "LANDOLL" in a stylized, bold, black font with a yellow outline, set within a yellow banner-like shape.

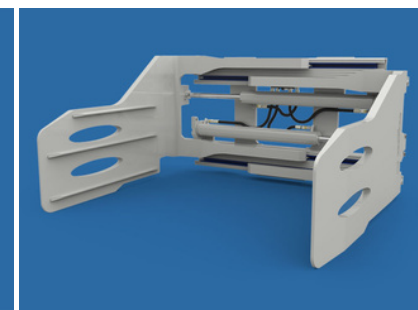
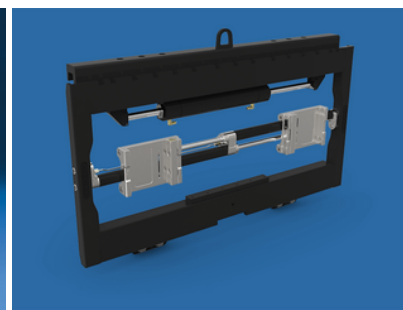
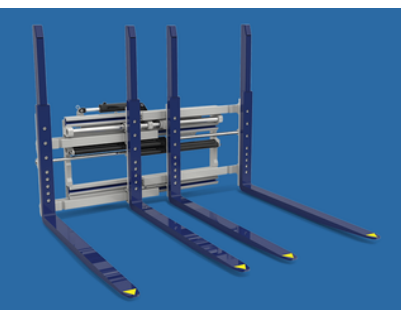
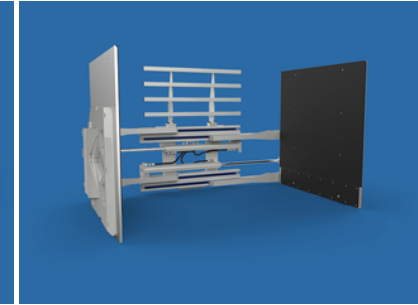
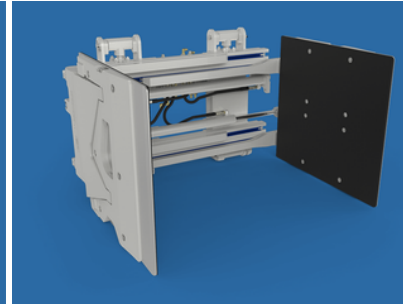
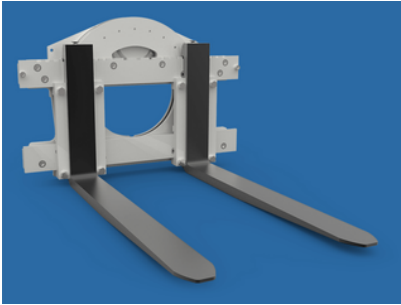
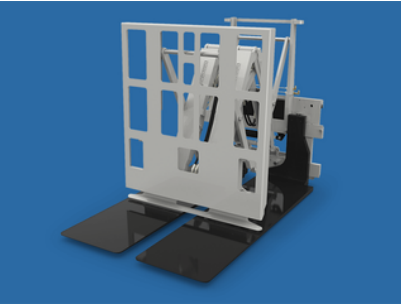
DREXEL

Bendi[®]

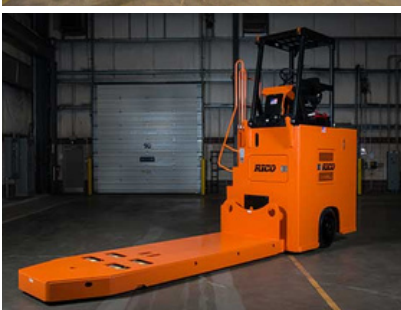


RESUMEN DE LÍNEA DE PRODUCTOS

Aditamentosos



Equipo de diseño especial



RESUMEN DE LÍNEA DE PRODUCTOS

Sistema de carga: Carga rápida



Sistema de carga: Carga de Litio



CLIENTES

OZMAQ cuenta con una amplia cartera de clientes en todos los territorios que atiende.

Kellogg's

Continental 

EATON

COMPAS
Cooperation Manufacturing Plant Aguascalientes

Valeo

3M

L'ORÉAL



thyssenkrupp

MANN+HUMMEL



POSCO



BorgWarner

INDORAMA
VENTURES

RONAL GROUP

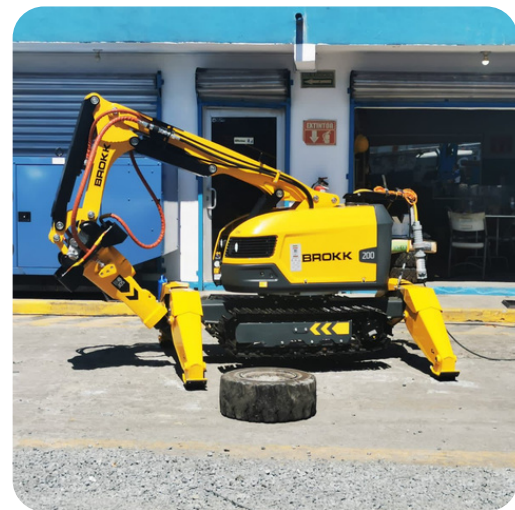
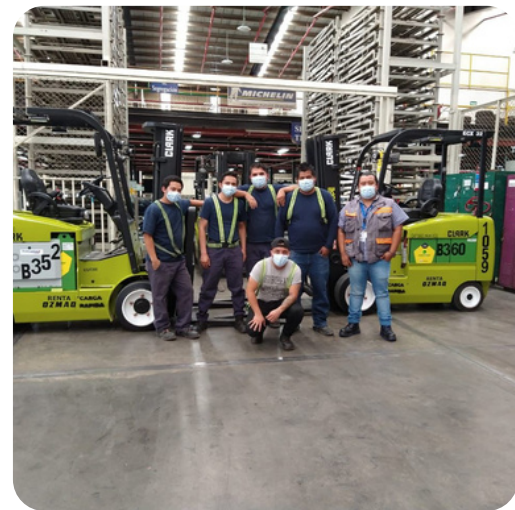


RYOBI

DRÄXLMAIER

faurecia
inspiring mobility

CLIENTES SATISFECHOS





OZMAQ, S.A. de C.V.

Matriz. San Luis Potosí

Sucursal Aguascalientes

Sucursal Bajío (Gto)

Sucursal Querétaro

www.OZMAQ.com

Carr. a México 3740 Zona Industrial, San Luis Potosí, S.L.P.

Fray Pedro de Gante #, Col Nueva España. Aguascalientes Ags.

Libramiento Norte #11036, El Copal, Irapuato, Gto.

Av. 5 de Febrero #9846 B3, Zona Industrial Jurica, Tel

01800 317 9617

Tel (444) 818 2808

Tel (449) 917 4777

Tel (462) 607 8417

Tel (442) 220 7036